

## Repräsentatives 3 Raum Büro mit extra Küchenraum 2.N-03

### Ansprechperson

Name: Eva Hartl  
Telefon: +43 7242 / 2088 - 2000  
EMail: e.hartl@reischauer.at



### Objektdaten

Objektnummer: 3006/477  
Adresse: 4600 Wels; Franz-Fritsch-Straße 11  
Nähe: Zentrum  
Stock: 2  
Baujahr: ca. 2002  
Energieausweis: liegt vor  
HWB: 37  
HWB-Klasse: B  
Fläche: ca. 125,91 m<sup>2</sup>  
Mietdauer: unbefristet  
Heizung: Fernwärme, Zentralheizung

### Preise

Miete netto: 1.090,38 EUR  
Summe BK exkl. USt.: 358,84 EUR  
Enthaltene MWSt.: 289,85 EUR  
Gesamtbelastung: 1.739,07 EUR  
Summe BK inkl. USt.: 430,61 EUR  
Kaution: 3 Brutto-Monatsmieten

## Großzügiges 3 Raumbüro mit extra Küchenraum inkl. Möbel und Kühlschrank

Schönes helles 3 Raum Büro; 3 getrennte Büros (mit Verbindungstüren und Zugang vom Gang aus).

**Miete € 1.070,23 + BK/HK Akonto € 358,84 + Stromkonto € 125,91 = Gesamt € 1.554,98 netto**



BIZ und GTZ bieten wachstumsorientierten Klein- und Mittelunternehmen moderne und gleichzeitig kostengünstige Büro-, Lager- und Produktionsflächen – mitten im zentral gelegenen Wirtschaftspark Wels. Besonders für innovative Unternehmen sind Lage, Ausstattung, Konditionen und Services im BIZ und GTZ ideal. Auf 16.000 m<sup>2</sup> Bürofläche und 10.000 m<sup>2</sup> Lager- und Produktionsfläche finden bestimmt auch Sie genau das, was Sie für eine erfolgreiche Entwicklung Ihres Unternehmens suchen. Büros in verschiedenen Größen sind bereits ab 30 m<sup>2</sup> verfügbar. Zentral gelegen, modern ausgestattet und barrierefrei erreichbar – und das zu günstigen Mieten und Betriebskosten. Genau das, was Sie suchen!

**Betriebskosten (€ 2,85 m<sup>2</sup>) setzen sich zusammen aus Betriebs- und Heizkostenkonto. Stromkostenkonto (€ 1,00 m<sup>2</sup>) wird extra abgerechnet.**

Fotos Fischer Fotografie

## Weitere Bilder



Büro 1



Büro2



Milchglas





Ausgangs- und Verbindungstüren



Glaswand



Büro3



Büro3





Büro



Büro



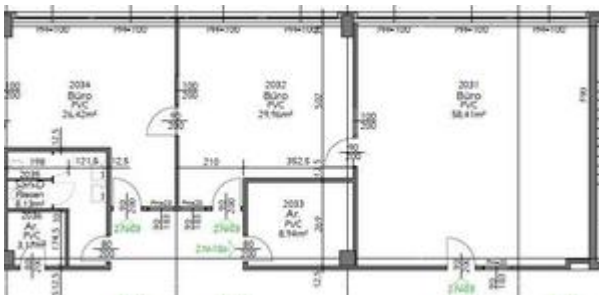
Eingang und Küchentür



Küche im extra Raum



Gang



2N-03\_u\_2N-10a



Bild 1.jpg





Bild 2.jpg



Bild 3.jpg



Bild 4.jpg